



Bastelpapier + Umschläge

Schreibpapier mit passenden Umschlägen

ökologisches Papier aus Mulberry und Bambuszellstoff, Oberseite geglättet
Geeignet für Computerdrucker, Fotokopierer und alle Schreibarten (ca. 80 gr)

FORMAT DIN A4 (21 x 29,7 cm)

VE = 1 Packung mit 10 Blatt

Umschläge DIN lang (ca. 11 x 22 cm)

VE = 1 Packung mit 10 Stück



Weiss

DIN A4 = 572000
Umschlag = 570000



Creme

DIN A4 = 572007
Umschlag = 570007



Hellgelb

DIN A4 = 572014
Umschlag = 570014



Gelb

DIN A4 = 572015
Umschlag = 570015



Rosa

DIN A4 = 572023
Umschlag = 570023



Rot

DIN A4 = 572025
Umschlag = 570025



Pink

DIN A4 = 572033
Umschlag = 570033



Lila

DIN A4 = 572038
Umschlag = 570038



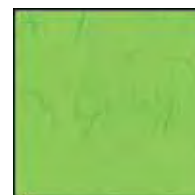
Blau

DIN A4 = 572045
Umschlag = 570045



Hellgrün

DIN A4 = 572053
Umschlag = 570053



Grün

DIN A4 = 572055
Umschlag = 570055



Chamois SILBER

DIN A4 = 572011
Umschlag = 570011



Chamois GOLD

DIN A4 = 572012
Umschlag = 570012





Briefumschläge farbig

Briefumschläge DIN C6

aus farbigen Schreibpapier

FORMAT DIN C6 (16,2 x 11,4 cm)

VE = 1 Packung mit 10 Stück in Folie mit Eurolochung



Weiss
Art.-Nr. 799900



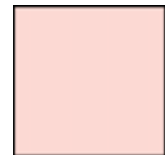
Chamois
Art.-Nr. 799907



Gelb
Art.-Nr. 799915



Orange
Art.-Nr. 799921



Rosa
Art.-Nr. 799923



Rot
Art.-Nr. 799925



Bordeaux
Art.-Nr. 799928



Lila
Art.-Nr. 799938



Blau
Art.-Nr. 799945



Dunkelblau
Art.-Nr. 799948



Grün
Art.-Nr. 799955



Hellgrau
Art.-Nr. 799973



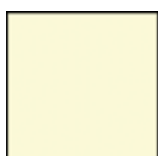
Graumeliert
Art.-Nr. 799975

Mini Briefumschläge

aus farbigen Schreibpapier

FORMAT 52 x 71 mm

VE = 1 Packung mit 10 Stück in Folie mit Eurolochung



Chamois
Art.-Nr. 799907M



Zitronengelb
Art.-Nr. 799914M



Rot
Art.-Nr. 799925M



Dunkelblau
Art.-Nr. 799948M



Grasgrün
Art.-Nr. 799953M



Create à card

Doppelkarten aus handgeschöpftem Naturpapier

Set Doppelkarte im Standardformat

1 Doppelkarte aus handgeschöpftem Naturpapier
1 Doppeleinleger und 1 Briefumschlag aus Naturpapier

VE 5 Sets

10er Pack Doppelkarten im Standardformat

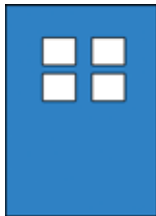
Einheitliche Prägung und Färbung (ohne Einleger / ohne Umschlag)

VE 1 Pack

Lieferbare Ausstanzungen - ergeben die ersten 3 Stellen der Artikelnummer:



Blanko 201



Fenster 202



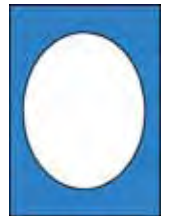
Herz 203



Quadrat 204



Rechteck 205



Oval 206

Für Set Komplettkarte

Für 10er Pack Doppelkarte

Blanko 251

Fenster 252

Herz 253

Quadrat 254

Rechteck 255

Oval 256



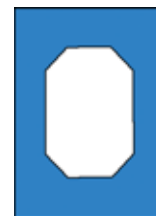
Stern 207



Tanne 208



Raute 209



Achteck 210



Fantasie 211

Für Set Komplettkarte

Für 10er Pack Doppelkarte

Stern 257

Tanne 258

Raute 259

Achteck 260

Fantasie 261

Die lieferbare Naturpapierqualitäten und Farben finden Sie auf der gegenüberliegenden Seite - diese ergeben die letzten 2 Stellen der Artikelnummer

Beispiele:

1er Set Doppelkarte mit Fenster in Abacolor dunkelblau => Artikel 20215
10er Pack nur Doppelkarte mit Fenster in Abacolor dunkelblau => 25215
1er Set Doppelkarte mit Oval in Abacorn Weiss => 20641

20er Pack Einleger - Artikel 79990 - VE 1

(aus handgeschöpftem Naturpapier mit Naturrand (nur in Farbe Abacolor Weiß))

20er Pack Briefumschläge - Artikel 79991 - VE 1

(aus handgeschöpftem Naturpapier (nur in Farbe Abacolor Weiß))



Papiersorten NUR für Create à card

Ergeben die letzten beiden Zahlen der Artikelnummer !

Mulberrypapier (Papier aus der Rinde des Maulbeerbaumes)



Weiß ...01



Rot ...02



Blau ...03



D`grün ...04



D`rot ...05

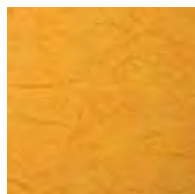


D`blau ...06

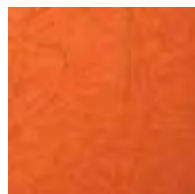
Abacolor (Papier aus der Abacapflanze)



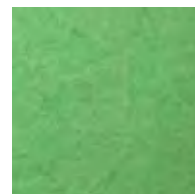
Weiß ...11



Gelb ...12



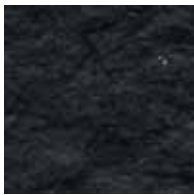
Orange ...13



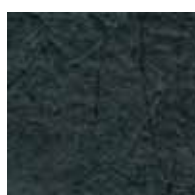
H`grün ...14



D`blau ...15



Schwarz ...16



D`grün ...17



Rot ...18



Schokolade ...19



Mandarine ...20

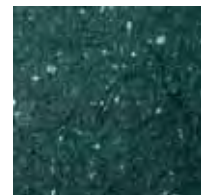
Abapearl (Abaca-Papier verfeinert mit gemahlene Muscheln)



Blau ...21



Rot ...22

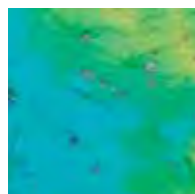


Grün ...23

Batik (per Hand batikartig eingefärbtes Mulberrypapier)



Blau/Grün ...31



H`grün/H`blau ...32



Rot/D`rot ...33

Abacorn (Abaca-Papier mit Maisfasern)



Weiß ...41



Gelb ...42



Rot ...43